

Foto: Hannelore Pierer

## Entlang der Amper von Olching nach Fürstenfeldbruck



Foto: Hannelore Pierer

**Wann:** Dienstag, 23. Oktober 2018  
**Treffpunkt:** 9:30 Uhr Hauptbahnhof S-Bahn (Tiefgeschoss) letzter (hinterer) Wagen  
**Abfahrt:** 9:38 Uhr S3 Richtung Mammendorf  
**Ankunft:** 10:00 Uhr Olching  
**Rückfahrt:** ca. 15 Uhr  
**Anspruch:** einfache Wanderung ohne Steigung  
**Dauer:** 2 ½ Std., ca. 10 km  
**Einkehr:** Klosterstüberl <https://www.klosterstueberl.de>  
**Fahrkarten:** Siehe Hinweis im Text

Diese S-Bahnwanderung führt uns bequem meist auf breiten Feld- und Wiesenwegen entlang der Amper flussaufwärts. Sie ist zu jeder Jahreszeit reizvoll. Wir dürfen davon ausgehen, dass die Bäume die Blätter abgeworfen haben, so dass wir freien Blick auf den Fluss und die Landschaft haben. Eine ausführliche Beschreibung zur Wanderung könnt ihr unter <https://www.muenchen-linse.de/wandern/olching-amper-fuerstenfeldbruck/index.php> nachlesen. Auf dem Weg kommen wir an Kirchen vorbei, von denen St. Magdalena und die Klosterkirche Maria Himmelfahrt des ehemaligen Zisterzienserklosters Fürstenfeld besonders sehenswert sind.

Nach längerem Regen könnten die Wege feucht sein. Geeignetes Schuhwerk macht den Wandertag erst komplett.

Nach dem Besuch der Klosterkirche kehren wir im Klosterstüberl ein und lassen uns mit guter bayrischer Küche und regionalen Produkten verwöhnen.

Auf jeder Wanderung werden Fotos von den Teilnehmern gemacht, die dann in unsere Website gestellt werden bzw. im Infobrief abgedruckt werden. Wer nicht möchte, dass er fotografiert wird, sollte das bitte gleich zu Beginn der Wanderung sagen.

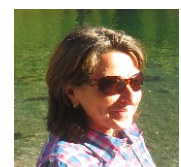
Für diese Wanderung bitte die Fahrkarten selbst besorgen.  
Hinfahrt: Kurzstrecke (1 Streifen) zusätzlich zum Innenraum stempeln  
Rückfahrt: 2 Streifen.  
Wer keine Fahrkarte hat, benötigt ein XXL Tagesticket.

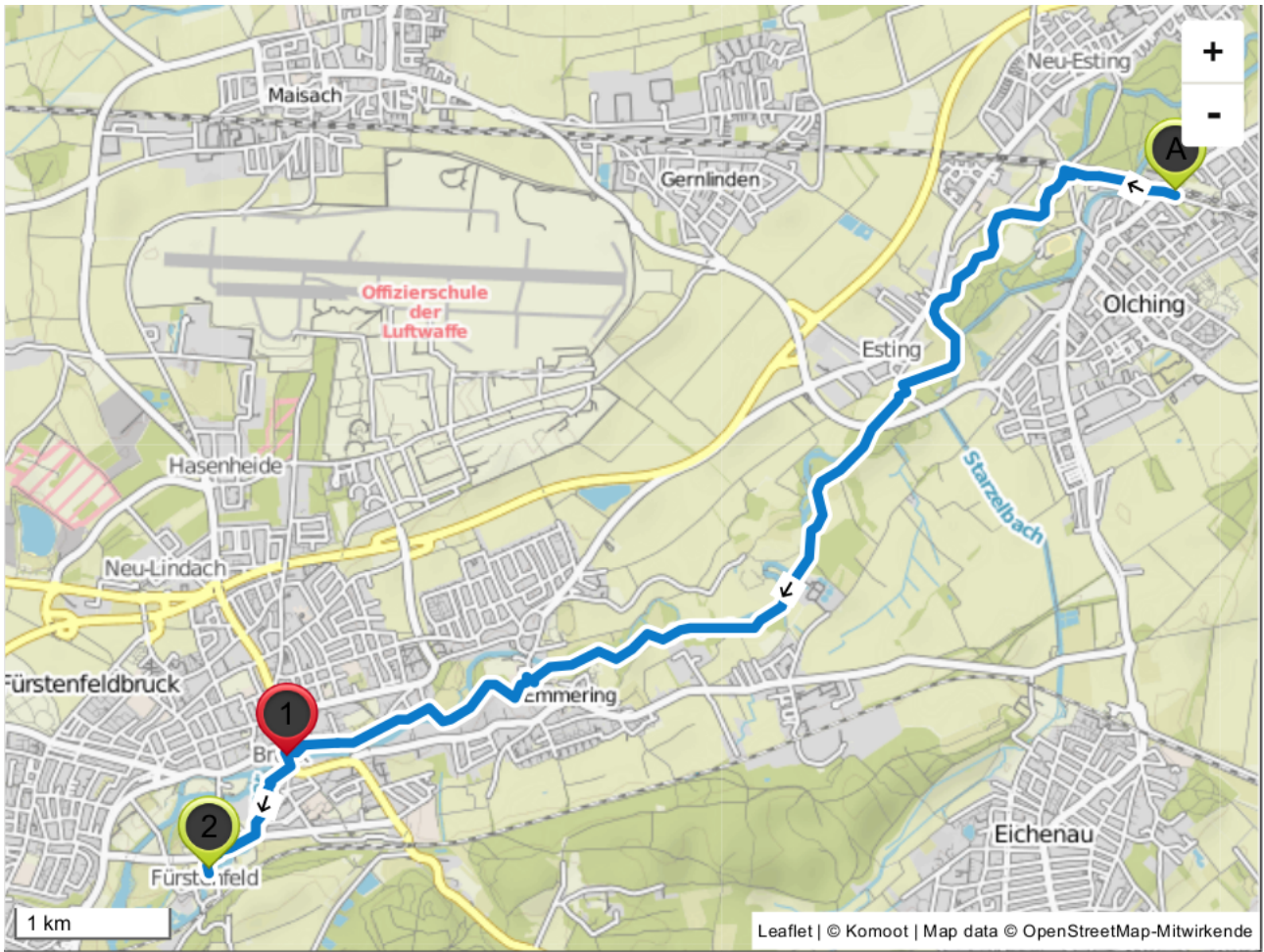
Auch wenn ich die Wanderung gerne organisiere, übernehme weder ich noch das Seniorennetz Süd eine Haftung. Es gilt: Jeder Teilnehmer geht auf eigenes Risiko.

Ich freue mich auf einen fröhlichen Wandertag mit euch!

Eure Hannelore

Bitte schriftlich anmelden unter [hannelore.pierer@seniorennetz-sued.de](mailto:hannelore.pierer@seniorennetz-sued.de)





## Amperwanderung von Olching nach FFB

🕒 02:32 ↔ 9,96 km ⌀ 3,9 km/h ↗ 40 m ↘ 20 m