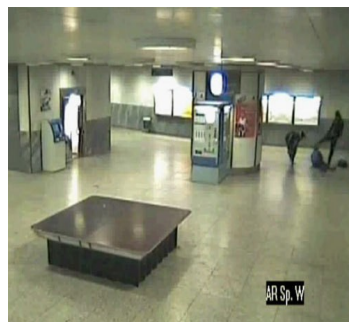


Die Verkehrsleitzentrale im techn. Betriebszentrum der Stadt München

Am Freitag, 27.04.2012, wurde die neue Verkehrsleitzentrale im Technischen Betriebszentrum in der Schragenhofstraße feierlich eröffnet. Oberbürgermeister Christian Ude, gab u.a. den Startschuss für die neue Verkehrsleitzentrale. Im Rahmen der städtischen Zuständigkeit für die Verkehrslenkung und Steuerung unterstützt die Polizei in der Verkehrsleitzentrale beratend, und entsendet erforderlichenfalls Einsatzkräfte, damit die Störungen im Verkehrsablauf möglichst gering gehalten werden können. Ebenso werden Staumeldungen bzw. Gefahrenmeldungen häufig aufgrund der Verkehrsbeobachtung direkt von dort an die Radios weitergeleitet, um so den Verkehrsteilnehmer frühzeitig darauf aufmerksam zu machen.



Dazu bedient sich die Polizei der Verkehrsbeobachtung über die städtischen Kameras. Dies liefert wichtige Informationen über den Verkehrsablauf. Störungen durch Unfälle oder Pannenfahrzeuge werden schneller erkannt. Polizei, Feuerwehr oder Rettungsdienst können unverzüglich verständigt und entsandt werden. Von besonderer Bedeutung sind die Überwachungsanlagen in den Tunnelbauwerken mit einer Gesamtlänge von über sechs Kilometern, in denen mit teilweise weit über 100.000 Kraftfahrzeugen pro Tag mit die höchste Verkehrsdichte auf den Münchner Straßen herrscht. 170 der insgesamt 330 im gesamten Stadtgebiet installierten Videokameras überwachen die Verkehrsströme und technischen Anlagen zur Verkehrsregelung der 13 Tunnel. Bei bestimmten Verkehrslagen veranlassen sie eine automatische oder manuelle Verkehrssperrung. Der Leiter dieser Abteilung, Herr Joachim Stiegel, wird uns an zahlreichen Beispielen und der Besichtigung vor Ort einen äußerst interessanten Einblick in die Sicherheit, die Überwachung und den reibungslosen Ablauf, sowohl im normalen Tagesablauf als auch bei Krisensituationen in unserer Stadt geben.

Datum und Zeit: Donnerstag, 05.09.2013, 14:00 Uhr

Treffpunkt: Schragenhofstr. 6, mit der U 3 bis Moosach Bf. dann ca. 500 m zu Fuß, oder per Auto: Nähe Nymphenburger Schloss an der Kreuzung Allacher – Baubergerstr. Oder Bus 51 - Station Schragenhofstr.

Kosten: 3,- Euro pro Person